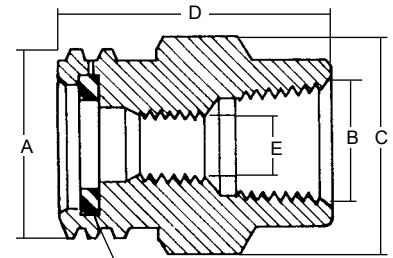


Adaptadores ACME

Información Para Ordenar Productos

Número de Parte	Material	A ACME M.	B FNPT	C Hexágono	D Largo Total	E Diámetro	Para Empaque de Repuesto Pida No. de Parte	
5764A	Latón	1 3/4"	1/4"	1 3/4"	1 1/2"	3/4"	A2697-20R	
5764B			3/8"					
5764C			1/2"					
5764D			3/4"					
5764E			1"					
5766E		2 1/4"	1"	2 1/4"	2"	1 3/8"		A3184-8R
5766F			1 1/4"					
*5768G		3 1/4"	1 1/2"	3 1/2"	3 3/8"	2 1/8"		A3194-8R
*5768H			2"					
A5764D	Acero	1 3/4"	3/4"	1 3/4"	2"	3/4"	A2697-20R	
A5764E			1"					
*A5768H		3 1/4"	2"	3 1/4"	3 3/4"	1 13/16"		A3194-8R

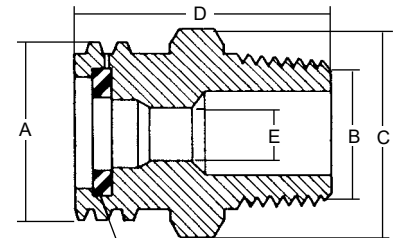


Empaque (Viene con el adaptador)
Empaque (Viene con el adaptador)



Información Para Ordenar Productos

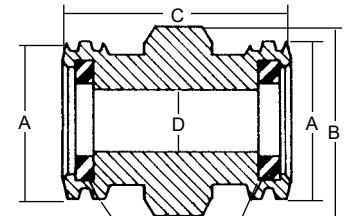
Número de Parte	Material	A ACME M.	B NPT M.	C Hexágono	D Largo Total	E Diámetro	Para Empaque de Repuesto Pida No. de Parte
5763D	Latón	1 1/4"	3/4"	1 1/4"	1 3/4"	7/16"	A2797-20R
5765D			3/8"			2 1/8"	
5765E		1 3/4"	1"	3/4"	A2697-20R		
5765F			1 1/4"				
5767F		2 1/4"	1 1/4"	2 1/4"	2 5/16"	1 3/16"	A3184-8R
5767G			1 1/2"			1 3/8"	
5767H		3 1/4"	2"	3 3/8"	2 1/16"	1 25/64"	A3194-8R
*5769H			2"			1 7/8"	
*5769K			3"			2 1/8"	
A5765C	Acero	1 3/4"	1/2"	1 3/4"	2 3/16"	1 7/32"	A2697-20R
A5765D			3/4"			1 1/16"	
A5765E			1"			7/8"	
A5765F			1 1/4"			1 5/16"	
A5767F		2 1/4"	1 1/4"	2 1/4"	2 3/8"	1 3/16"	A3184-8R
*A5769H		3 1/4"	2"	3 1/4"	2 7/8"	1 7/8"	A3194-8R
*A5769K			3"				



Empaque (Viene con el adaptador)
ACME x NPT Macho

Información Para Ordenar Productos

Número de Parte	Material	A ACME M.	B Hexágono	C	D Diámetro	Para Empaque de Repuesto Pida No. de Parte
5765M	Latón	1 3/4"	1 3/4"	2 1/16"	7/8"	A2697-20R
5767M		2 1/4"	2 1/4"	2 5/16"	1 25/64"	A3184-8R
5769M		3 1/4"	3 1/4"	2 3/4"	2 1/8"	A3194-8R

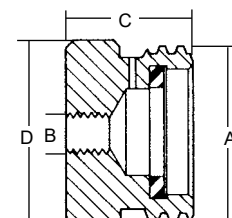


Empaque (Viene con el adaptador)
ACME x ACME

Información Para Ordenar Productos

Número de Parte	Material	A ACME M.	B NPT F.	B Hexágono	D Diámetro	Para Empaque de Repuesto Pida No. de Parte
A5764W	Acero	1 3/4"	3/8"*	1 1/4"	1 11/16"	2697-20
5764W	Latón					

* Rosca 16 UNC de 3/8".



ACME x Misceláneo
(Recomendado para asegurar la válvula punta de manguera cuando no está en uso.)