

# FILTROS Y

Diseñados para flujo en una dirección y para evitar la suciedad en las tuberías que pudiera dañar las bombas, válvulas u otros equipos. Se puede instalar horizontal o verticalmente. Disponibles en tres tamaños de malla de acero inoxidable. El tamaño de malla es igual a la cantidad de agujeros por pulg. cuadrada, es decir que a menor número más grandes los agujeros. Una válvula de paso instalada en la salida de la canastilla del filtro permite la limpieza por desfogue del filtro Y bajo presión.

Los filtros de hierro dúctil de la serie ME656S están disponibles en tamaños de brida de 3" o 4"-300LB ANSI con puestos de desfogue roscados. Todos los filtros vienen con rejillas reforzadas de malla de acero inoxidable del 40 para máxima durabilidad y protección de los equipos aguas abajo. Hay disponibles tapones para el desfogue roscado por un costo adicional.\*

**ME653SP**



**ME655S**



**ME656S**



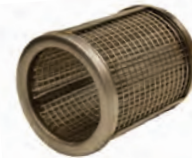
## CARACTERÍSTICAS

- Duradero cuerpo de hierro dúctil con acabado de pintura en polvo automotriz
- Clasificado para 600 PSI / WOG
- Tapón opcional instalado de fábrica\*
- Diseñados para Gas LP o NH3

**ME656S-3F**



**ME656S-3F-901**  
ME656S-3F  
Malla de repuesto



Véase la sección de repuestos

No. de parte*			Tamaño del tapón de desfogue	Entrada y Salida FNPT
Rejilla de malla del 20	Rejilla de malla del 40	Rejilla de malla del 80		
ME650S/20	ME650S	ME650S/80	1/2"	1/2"
ME651S/20	ME651S	ME651S/80	1/2"	3/4"
ME652S/20	ME652S	ME652S/80	3/4"	1"
ME653S/20	ME653S	ME653S/80	3/4"	1-1/4"
—	ME654S	—	1"	1-1/2"
ME655S/20	ME655S	ME655S/80	1"	2"
	ME655S-2F	—	1"	Brida de 2"-300 LB
—	ME656S	ME656S/80	1-1/4"	3"
—	ME656S-3F	—	1-1/4"	Brida de 3"-300 LB
—	ME656S-4F	—	1-1/4"	Brida de 4"-300 LB

\* Para agregar un tapón instalado de fábrica ponga una "P" después del prefijo del número de parte por ej. ME650SP/20



Hécho en los EE UU.